

# Feldhase *(Lepus europaeus)*

Frühjahrspopulationsdichten und Nettozuwachsrate  
in den Großlandschaften Deutschlands im Jahr 2015\*  
(Offenlandfläche) \*ohne Bayern



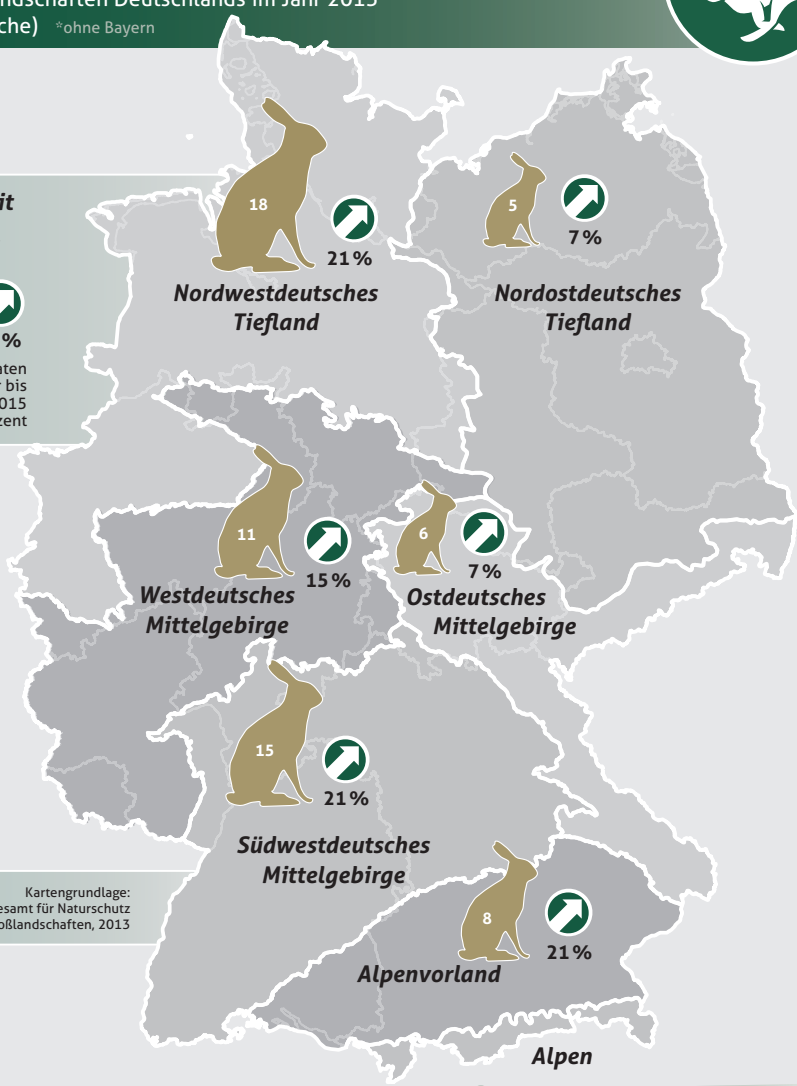
## bundesweit

Individuen pro  
Quadratkilometer



16%

Nettozuwachsrate  
von Frühjahr bis  
Herbst 2015  
in Prozent



Kartengrundlage:  
Bundesamt für Naturschutz  
(BfN) Großlandschaften, 2013

